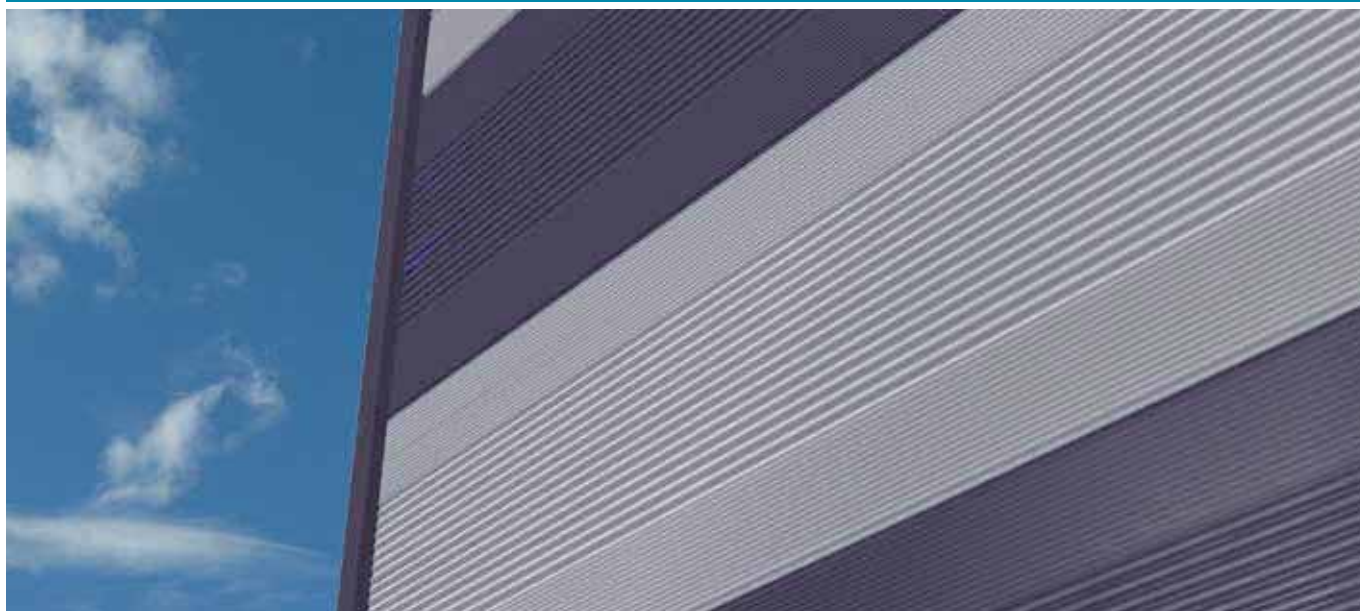
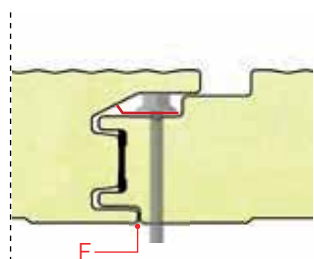
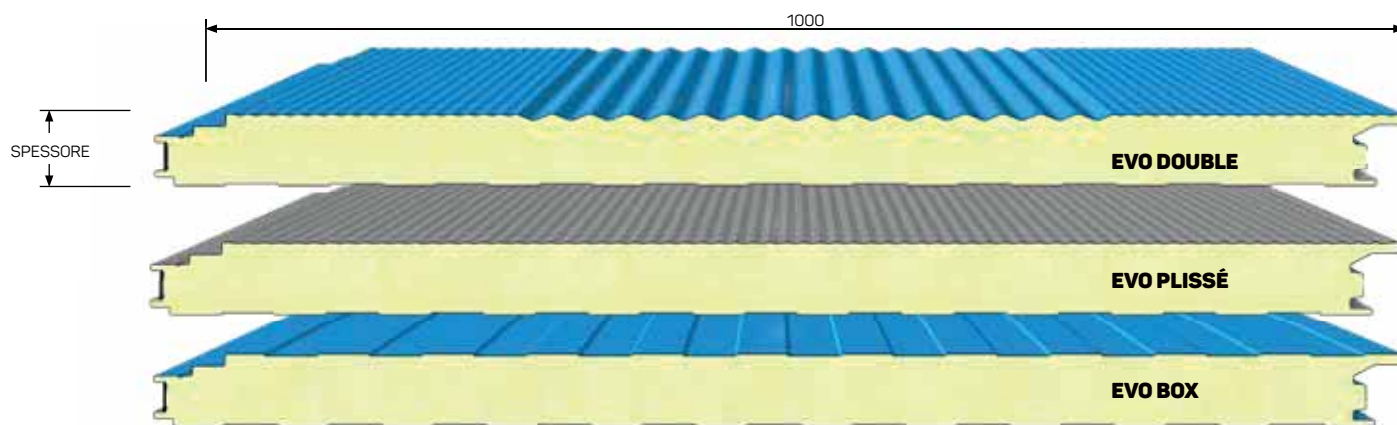


Isoparete Evo

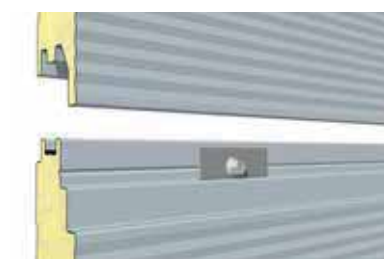
Prodotto in: Germania



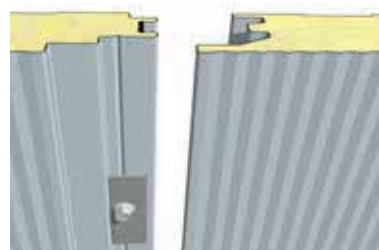
Pannello da parete a doppio rivestimento metallico con isolamento in poliuretano. Il giunto, con incastri maschio-femmina, è di tipo nascosto, con vite passante. Disponibile in diversi tipi di profilatura.



Dettaglio del giunto



Montaggio dei pannelli in senso orizzontale (dal basso verso l'alto)



Montaggio dei pannelli in senso verticale

Isopan consiglia, durante la fase di montaggio, di utilizzare opportuna **piastrina di acciaio** per distribuzione sforzi di fissaggio. Il numero e la posizione deve essere tale da garantire la resistenza alle sollecitazioni agenti sul pannello, comprese anche gli sforzi di depressione.



ISTRUZIONI PER L'IMPIEGO: Per informazioni sull'impiego dei pannelli e delle lamiere grecate e le relative limitazioni, consultare il Manuale Tecnico, le Condizioni Generali di Vendita e gli Allegati disponibili sul sito web.



→ vedi legenda pag. 16

SOVRACCARICHI - INTERASSI

LAMIERE IN ACCIAIO 0,5 / 0,5 mm - Appoggio 120 mm										
CARICO UNIFORMEMENTE DISTRIBUITO kg/m ²	SPESSORE NOMINALE PANNELLO mm					SPESSORE NOMINALE PANNELLO mm				
	60	80	100	120	150	60	80	100	120	150
	INTERASSI MAX cm					INTERASSI MAX cm				
50	440	550	640	730	820	520	650	740	800	900
60	410	500	590	680	765	470	590	660	710	795
80	350	440	520	600	675	410	500	550	600	675
100	320	395	470	540	605	360	440	490	510	570
120	290	360	430	490	550	320	390	430	460	515
140	265	330	395	455	510	295	360	390	420	470
160	245	310	370	425	475	265	330	360	385	430
180	230	290	345	400	450	240	305	340	360	405
200	215	270	325	375	420	215	285	315	335	375

LAMIERE IN ALLUMINIO 0,6 / 0,6 mm - Appoggio 120 mm										
CARICO UNIFORMEMENTE DISTRIBUITO kg/m ²	SPESSORE NOMINALE PANNELLO mm					SPESSORE NOMINALE PANNELLO mm				
	60	80	100	120	150	60	80	100	120	150
	INTERASSI MAX cm					INTERASSI MAX cm				
50	330	410	480	550	615	400	490	580	620	695
60	310	380	450	510	570	360	450	530	560	650
80	270	335	390	450	505	320	400	470	540	605
100	245	305	360	400	450	285	360	420	480	540
120	220	280	330	380	425	260	330	390	445	500
140	210	260	310	355	395	240	300	360	410	460
160	195	240	285	335	375	220	280	330	380	425
180	185	230	275	310	345	210	265	310	360	405
200	175	220	260	300	335	195	245	285	335	375

Calcolo per dimensionamento statico eseguito secondo quanto contenuto nell'Allegato E della norma UNI EN 14509. Limite di freccia 1/200 ℓ. I valori indicati nelle tabelle di portata non tengono in considerazione il carico termico.

PESO DEI PANNELLI

SPESSORE LAMIERA (ACCIAIO)	SPESSORE NOMINALE PANNELLO mm	SPESSORE NOMINALE PANNELLO mm				
		60	80	100	120	150
0,5 / 0,5 kg/m ²		10,8	11,6	12,4	13,2	14,4
0,6 / 0,6 kg/m ²		12,6	13,4	14,2	15,0	16,2

TOLLERANZE DIMENSIONALI (in accordo con EN 14509)

SCOSTAMENTI mm		
Lunghezza	L ≤ 3 m	± 5 mm
	L > 3 m	± 10 mm
Larghezza utile	± 2 mm	
Spessore	D ≤ 100 mm	± 2 mm
	D > 100 mm	± 2 %
Deviazione dalla perpendicolarità	6 mm	
Disallineamento dei paramenti metallici interni	± 3 mm	
Accoppiamento lamiera	F = 0 + 3 mm	

L=lunghezza, D=spessore dei pannelli, F=accoppiamento dei supporti



COMPORTEMENTO AL FUOCO

Per informazioni consultare la scheda riepilogativa all'interno del catalogo o sul sito www.isopan.com.

ISOLAMENTO TERMICO

In accordo con EN 14509 A.10

U	SPESSORE NOMINALE PANNELLO mm				
	60	80	100	120	150
W/m ² K	0,41	0,29	0,23	0,19	0,15
kcal/m ² h °C	0,35	0,25	0,20	0,16	0,13